

KOMUNIKAT STARTOWY NR 2

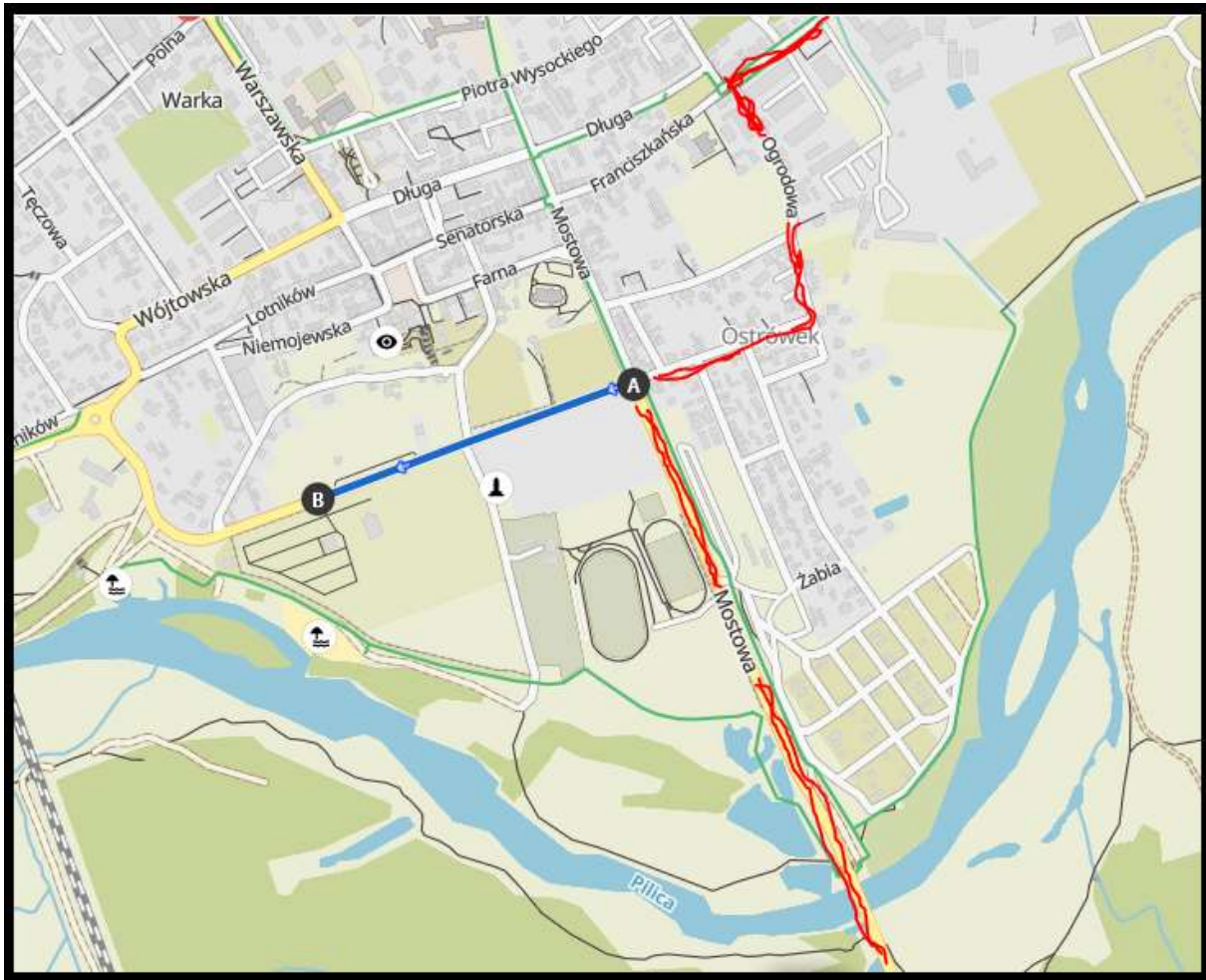
1. Prosimy o zapoznanie się z Komunikatem startowym nr 1 jeśli tego nie zrobiliście
2. Pliki do pobrania GPX z ostatecznymi wersjami tras dla MG500 i MG200 znajdują się pod tym adresem:

<https://mazowieckigravel.pl/trasy/>

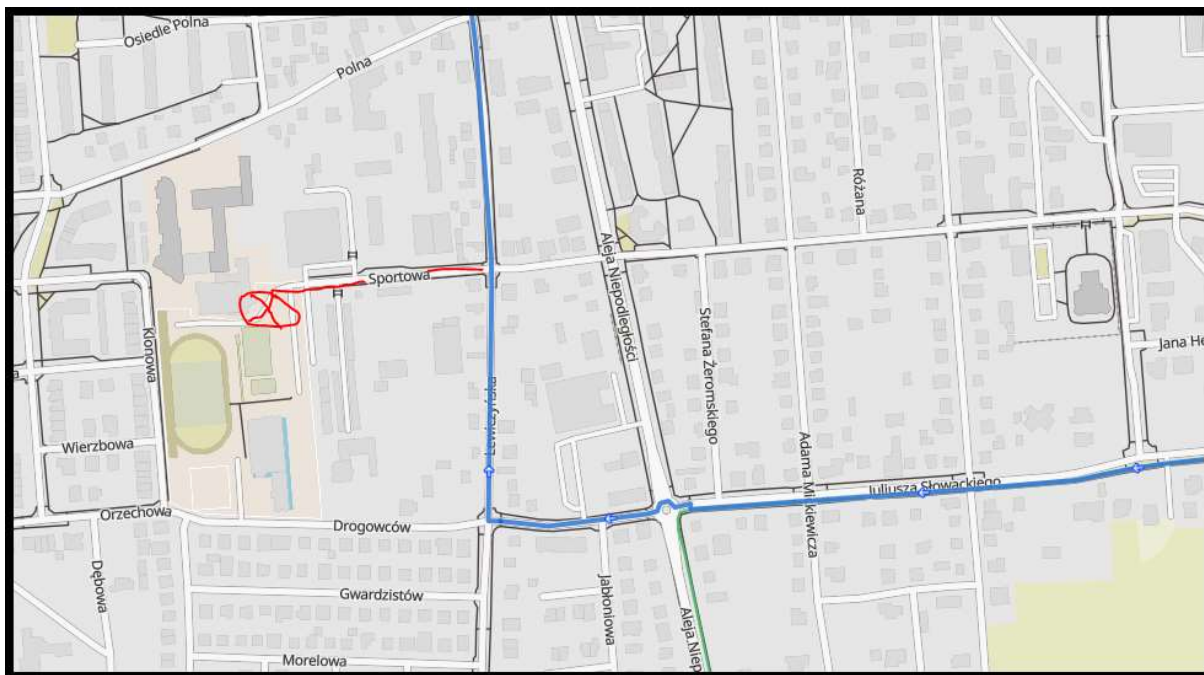
3. Tracker, numer startowy oraz opaskę umożliwiającą skorzystanie z posiłków i noclegów odbieramy bezpośrednio przed startem. **Prosimy o zapamiętanie swojego numeru startowego** (jest tutaj: <https://mazowieckigravel.pl/godziny-startowe/>). Osoby, które będą odbierały dodatkowo pakiet startowy przekazują nam podpisane oświadczenie zawodnika (do pobrania z głównej strony). Prosimy o przybycie min. 30 minut przed planowanym startem.
4. **Depozyty** przyjmujemy wieczorem przed startem (czwartek i piątek) w MOSiR. Każdy bagaż będzie oznaczony przez nas Waszym numerem startowym.
W wyjątkowych sytuacjach będzie można przekazać nam depozyt przed startem w chwili odbioru trackera.
5. Starty w piątek i sobotę odbywają się z placu Corazziego (nie z bazy zawodów!). Znajduje się ona końcu głównego deptaka w Radomiu – zachęcamy do przejechania się nim.
6. PIT-STOPY
W ramach partnerstwa z naszymi miastami partnerskimi oraz z Twierdzą Modlin wyznaczone zostały strefy kibica czynne wyłącznie w określonych miejscach i godzinach podanych poniżej:
 - a) **WARKA – piątek**, ul. Turystyczna (na wysokości ulicy Parkowej), brama wjazdowa do Muzeum im. Kazimierza Pułaskiego w Warce, w godzinach 9-13,
 - b) **Twierdza MODLIN - piątek**, lokalizacja przy Wieży Czerwonej, w godzinach 15-24. W punkcie będzie wydawana ciepła zupa. UWAGA! Pit-stop nie jest na trasie MG500, trzeba zjechać około 2,2 km według poniższej mapki, gdzie punkt A – miejsce opuszczenia śladu, punkt B – punkt wydawania posiłku. Trasa do przejechania: punkt A - ul. Gen. Ledóchowskiego, 1 - skręt w lewo w ul. Ks. J. Poniatowskiego, 2 - skręt w lewo w ul. Gen. Bema, 3 - skręt w prawo w ul. Podpułkownika Gołęba, dojazd do końca do Wieży Czerwonej, punkt B na mapie. Na czerwono jest zaznaczona trasa MG500 a na niebiesko dojazd do punktu PIT-STOP. Powrót w odwrotnej kolejności.



- c) **CZERWIŃSK NAD WISŁĄ – sobota**, w godzinach 8-16, plac Batorego
- d) **WARKA – sobota, ul. Nowy Zjazd 6, Kemping nad Pilicą**, w godzinach 9-15. Sobotni PIT-STOP jest po trasie MG200, uczestnicy MG500 jeśli chcą skorzystać muszą odbić z trasy ok 500 m. Punkt A – miejsce opuszczenia trasy, punkt B – Kemping nad Pilicą, miejsce pit-stopu.



- e) **GRÓJEC – sobota**, parking przy hali sportowej, ul. Sportowa, ok 200 m od trasy, skręt z ulicy Lewicyńskiej, czynny od godziny 11:00



7. NOCLEGI

Dla uczestników MG500 startujących w piątek istnieje możliwość przenocowania w koszarach w Twierdzy Modlin z piątku na sobotę, po okazaniu opaski zawodnika (będzie rozdawana w bazie zawodów i na starcie). Dojazd według mapki powyżej do punktu B gdzie dalej trzeba wjechać na teren Twierdzy i udać się do wskazanego budynku na nocleg. Uwaga: gospodarz nie zapewnia materacy ani śpiworów! Musicie mieć swój sprzęt do spania.

Dla uczestników MG200 - W Grójcu nocleg (po okazaniu opaski zawodnika) jest na hali sportowej przy ul. Sportowej. Hala będzie udostępniona dla zawodników w sobotę od godziny 19 do niedzieli do godziny 7:00. Uwaga: gospodarz nie zapewnia materacy ani śpiworów. Musicie mieć swój sprzęt do spania.

Prosimy o kulturalne zachowanie podczas korzystania z miejsc noclegowych i pozostawienie po sobie porządku. Liczymy na to, że zostawicie po sobie dobre wrażenie, tak abyśmy w przyszłości mogli liczyć na ponowną współpracę z gospodarzami obiektów.

8. Miejsca na trasie gdzie należy zachować szczególną ostrożność:

km	MG 500
0,0	start honorowy
5,5	start z pomiarem czasu
40,9	droga krajowa (DK) 49
72,0	droga wojewódzka (DW) 730
89,0	DK 79
92,0	DK 79
143,0	światła koło mostu Świetokrzyskiego
144,0	światła na przejściu dla pieszych Wybrzeże Szczecińskie
154,0	ul. Płochocińska - przejazd na drugą stronę
154,5	ul. Marywilska - przejazd na drugą stronę
171,5	odcinek piaskowy koło torów
172,0	DK 61 - bardzo ruchliwa
235,0	DK 62
240,0	DK 62
298,0	most Legionów J. Piłsudskiego
368,0	DK 92
530,0	DK 12
541,0	ul. Maratońska, Radom
543,0	ul. Limanowskiego

km	MG 200
0,0	start honorowy
5,5	start z pomiarem czasu
40,9	droga krajowa (DK) 49
72,0	droga wojewódzka (DW) 730
73,6	duży ruch w sobotę, targowisko w Warce, ul. Nowy Zjazd
206,0	DK12
217,0	ul. Maratońska
219,0	ul. Limanowskiego